

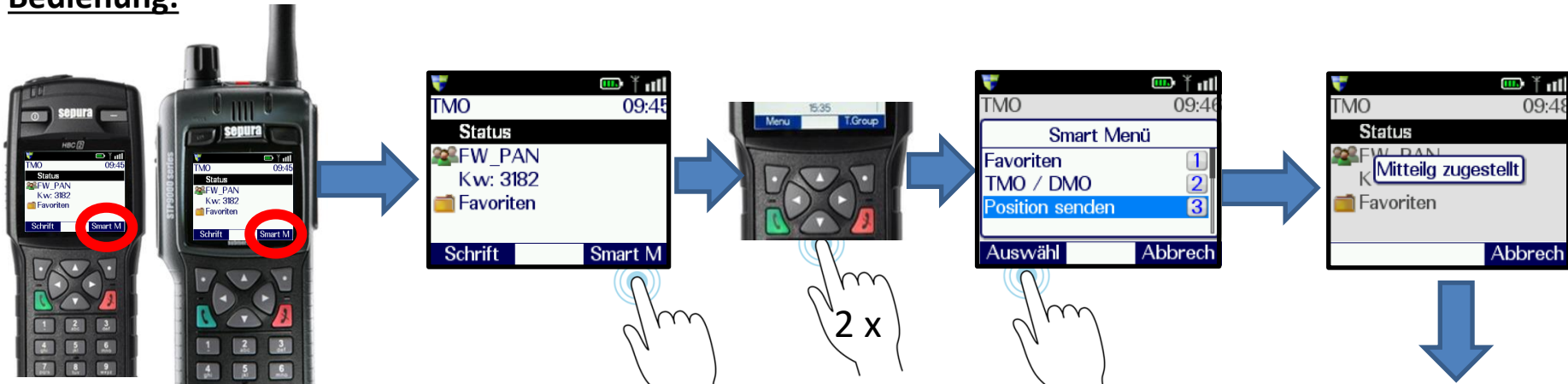
Fachinformation Digitalfunk: GPS-Position von Einsatzmittel an ILS senden

Funktion Position senden

Alle TETRA-Funkgeräte (MRT und HRT) sind serienmäßig mit GPS-Empfängern ausgestattet. Diese Funktion ermöglicht es, z.B. bei Einsätzen fernab von Straßen ohne feste Adresse, seine Position an die Integrierte Leitstelle zu übermitteln.

Beispiel: Nachforderung oder Anfahrtsbeschreibungen für Einsatzkräfte bei Waldbränden, Personensuche, Berg- oder Waldunfälle usw.

Bedienung:



Mit ausführen der Funktion „Position senden“ im Smart-Menü* wird eine SDS mit den zuletzt erfassten GPS-Daten an die Leitstelle gesendet.

Vor dem senden versucht das Funkgerät aktuelle GPS-Daten zu ermitteln.

Wichtig dabei ist (speziell beim HRT) eine Sichtverbindung zu den GPS-Satelliten z.B. beim Aufenthalt in Gebäuden oder in bewaldeten Gebieten mit sehr dichten Bewuchs. Ansonsten versendet das Gerät evtl. veraltete oder falsche Positionsdaten.

Vor dem Versand ist der Disponent darüber zu informieren, damit er die Abfrage durchführen kann.

*Alternativ kann auch die #-Taste länger gedrückt werden.